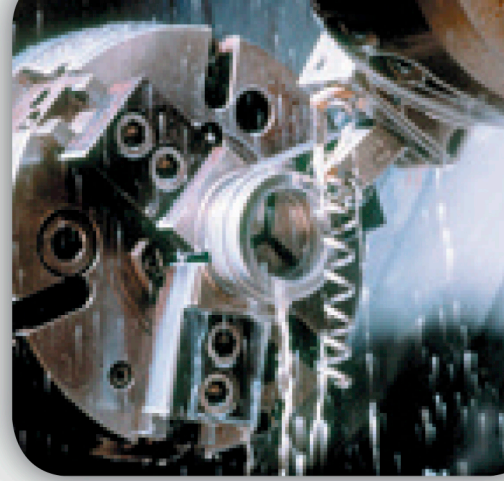




# VIBE

S.r.l.



## LUBROREFRIGERANTI

**Per le lavorazioni meccaniche di leghe ferrose e non ferrose con asportazione di truciolo**

### Rame e leghe

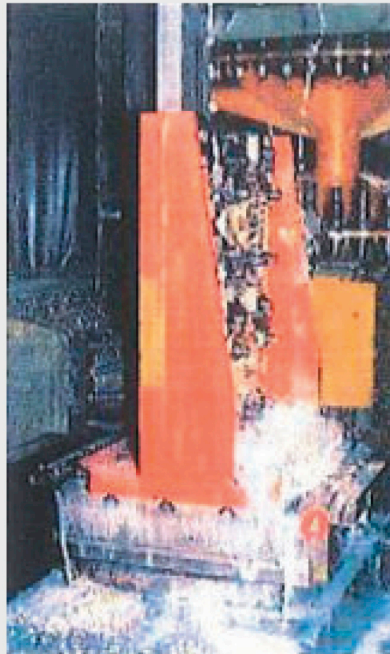
Presentiamo alcuni prodotti della nostra gamma di lubrorefrigeranti a basso impatto ambientale, con un'importante riduzione del rischio chimico/biologico, esenti da zolfo, cloro, ammine, battericidi donatori di formaldeide e resistenti alla degradazione batterica, senza formazione di odori sgradevoli.

Prodotti etichettati e classificati secondo le norme del regolamento CLP n. 1272/2008, in attuazione nell'UE.

Prodotti miscibili in acqua con ottime caratteristiche di protezione dei particolari lavorati, anche dopo lunghi periodi di immagazzinamento.

Minore usura dell'utensile.

Particolarmente indicati per acciai a bassa percentuale di carbonio, acciai legati, ghisa, rame, alluminio e loro leghe.



### **HELIOS CUT W10 AGO-UNI PLUS**

Emulsionabile specifico per leghe di rame in particolar modo per lavorazioni dell'ottone. Prodotto ipoallergenico

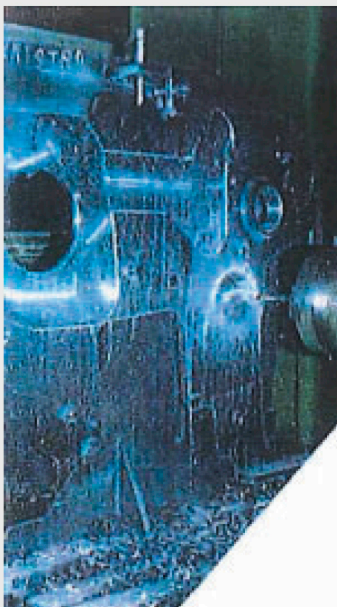
### **HELIOS CUT W 10 ES/FF**

Emulsionabile polivalente per leghe non ferrose in particolar modo ottone/alluminio

### **HELIOS CUT W 1071 CU**

Emulsionabile per lavorazione ottone

### Acciaio legato e inox



### **HELIOS CUT W 00S**

Emulsionabile polivalente per lavorazioni su acciaio e ghisa

### **HELIOS CUT FE 03**

Emulsionabile specifico per lavorazioni acciaio

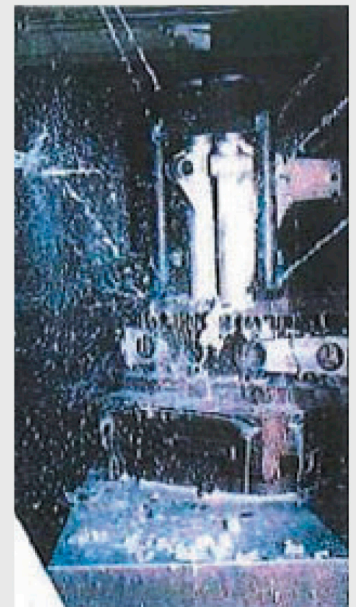
### **HELIOS CUT W40 ES**

Emulsionabile specifico per leghe di alluminio

### **HELIOS CUT AL BIO 4**

Emulsionabile polivalente per leghe non ferrose in particolar modo alluminio ed ottone

### Alluminio e leghe



**VIBE**

di Vito Becchetti & C. S.r.l. - Via Valsabbia, 98 - 25065 Lumezzane (BS) - Italy -  
n. 14 Tel. 030827462 - Fax 0308922388 -  
www.vibetech.it - E-mail: info@vibetech.it - PEC: amministrazione@pec.vibetech.it

Rivenditore:

**KLÜBER**  
LUBRICATION



CARATTERISTICHE	CONTENUTO IN % NEL CONCENTRATO					TIPI DILEGA						AUSILIARI	
	OLIO MINERALE	BRODO	ZOLFO	CLORO	FORFORO	BIOCIDI ESENTI DA DONATORI DI FORMALDEIDE	EP - ADDITIVAZIONE PER ESTREME PRESSIONI	GHISA GRIGIA TROTATA LEGATA SPECIALE	ALLUMINIO E LE SUE LEGHE	RAME E SUE LEGHE (OTTONE)	ACCIAI ALTOLEGATI Ni - Cv - Mo Mn - Si - Ti V - W		ACCIAIO COMUNE (0,15-2 5 C)
PRODOTTO													
HELIOUS CUT W 10 AGO-UNI PLUS	53	X	X	X	X	V	X	SI	SI	SI	SI	SI	SI
HELIOUS CUT W 10 ES-FF	55	X	X	X	X	V	X	NO	SI	SI	SI	SI	0
HELIOUS CUT W 1071 CU	56	X	X	X	X	V	X	NO	SI	SI	NO	NO	0
HELIOUS CUT W 40 ES	56	X	X	X	X	V	X	SI	NO	SI	SI	SI	0
HELIOUS CUT AL BIO 4	25	X	X	X	X	V	X	SI	NO	SI	SI	SI	SI
HELIOUS CUT W 00 S	20	X	X	X	X	V	X	SI	NO	NO	SI	SI	NO
HELIOUS CUT FE 03	25	X	V	X	X	V	V	SI	NO	SI	SI	SI	SI
HELIOUS SYNTH RET SPECIAL olio sintetico per attrici utensili	0	X	X	X	X	V	X	SI	SI	SI	SI	SI	SI

LEGENDA: SI eccellente addatto  
 0 non idoneo  
 NO assente  
 X presente  
 V

Definizione dei diversi tipi di lubrificanti secondo le norme DIN 51385  
 - SWITELICO esente da olio minerale  
 - SEMISINTETICO contenuto in olio di minerale inferiore al 40%  
 - EMULSIONABILE contenuto in olio minerale superiore al 40%

\* I dati riportati non costituiscono specifica

AUSILIARI PER IL TRATTAMENTO DELLE EMULSIONI NELLE LAVORAZIONI MECCANICHE CON ASPORTAZIONE DI TRUCIOLC: PROCESSI PRODUTTIVI ANCHE SE BEN GESTITI POSSONO PRESENTARE DELLE PROBLEMATICHE HE CON APPROPRIATI TRATTAMENTI CHIMICO/FISICI SI POSSONO RISOLVERE SENZA COSI' COMPROMETTERE LA RESA DELLA PRODUZIONE

- **HELIOUS DET CONC:** integratore, detergente concentrato da disperdere dallo 0,5 all' 1% vol.
  - **HELIOUS DET SOLV:** Detergente da disperdere dallo 0,5 - 1% PH
  - **HELIOUS DET:** Correttore del pH da disperdere dallo 0,1 allo 0,2 % vol.
  - **HELIOUS DET F6:** Fungicida da dipendere allo 0,15 % vol.
  - **HELIOUS DET BS:** Battericida da disperdere dallo 0,15 allo 0,20 % vol.
  - **HELIOUS DET OSS:** inibitore di corrosione (solo per lavorazioni ghisa) dil. 0,1 - 0,2% vol.
  - **HELIOUS INIBITORE CU:** inibitore ossidazione per l'ottone, diluizione 0,05 - 0,10 % vol.
  - **HELIOUS INIBITORE AL:** inibitore ossidazione alluminio, diluizione 0,10 % vol.
  - **HELIOUS NF 7515:** antischiuma da aggiungere tra 100 - 300 ppm (mg/litro) cioè dallo 0,01 allo 0,03 % vol.
  - **HELIOUS DET HW 25** (d20=1,136-0,064gr/°FF x litro): incrementatore della durezza. In pratica aggiungendo all'emulsione 6,40 grammi ogni 100 litri aumentiamo di 1° F la durezza. Su una vasca da 1000 litri se desideriamo aumentare di 10° F la durezza aggiungiam 640gr di questa soluzione di calcio acido.
- SANIFICAZIONE CON SOSTITUZIONE DELL'EMULSIONABILE**  
 - **GROTANOL FF 1 N** ..... da introdurre nella emulsione dall' 1% al 3 % vol. IN funzione del livello di l'ordatura nelle ultime 6 - 8 ore di lavoro. Durante il processo di sanificazione non devono essere eseguite lavorazioni delle leghe non ferrose.
- **GROTAN WS PLUS** ..... Biocida sanificante da introdurre allo 0,15 % vol nelle emulsione. Non consigliato su leghe gialle (ottone-rame).